

BERLIN PHOTOGRAPHY

AUSSTELLUNG 1

ANDREW ALBERTS | STADT UND MONUMENT | PREISLISTE



LANDSCAPE 1
2013
Digital Print
Auflage 10
Bildmass 50 X 75 cm
Blattmass 61,5 X 89 cm
Preis ohne Rahmen 1000,00 €
Preis mit Rahmen 1200,00 €

BUILDING 1
2011
Digital Print
Auflage 20
Bildmass 50 X 75 cm
Blattmass 61,5 X 89 cm
Preis ohne Rahmen 1000,00 €
Preis mit Rahmen 1200,00 €



LANDSCAPE 2
2013
Digital Print
Auflage 10
Bildmass 50 X 75 cm
Blattmass 61,5 X 89 cm
Preis ohne Rahmen 1000,00 €
Preis mit Rahmen 1200,00 €

BUILDING 2
2013
Digital Print
Auflage 10
Bildmass 50 X 75 cm
Blattmass 61,5 X 89 cm
Preis ohne Rahmen 1000,00 €
Preis mit Rahmen 1200,00 €



LANDSCAPE 3
2012
Digital Print
Auflage 10
Bildmass 50 X 75 cm
Blattmass 61,5 X 89 cm
Preis ohne Rahmen 1000,00 €
Preis mit Rahmen 1200,00 €

BUILDING 3
2013
Digital Print
Auflage 10
Bildmass 50 X 75 cm
Blattmass 61,5 X 89 cm
Preis ohne Rahmen 1000,00 €
Preis mit Rahmen 1200,00 €



BERLIN PHOTOGRAPHY

AUSSTELLUNG 1

ANDRÉ KIRCHNER | BERLINER ECKEN | PREISLISTE



Zillestraße, Ecke Wilmersdorfer
Straße, 2013
Baryt Handabzug
Auflage 12
Bildmass 30 X 40 cm
mit PP ohne Rahmen 750,00 €

Greinerstraße, Mariendorf,
2012
Baryt Handabzug
Auflage 12
Bildmass 30 X 40 cm
mit PP ohne Rahmen 750,00 €



Ravenéstraße, Ecke Reinicken-
dorfer Straße, 2008
Baryt Handabzug
Auflage 12
Bildmass 30 X 40 cm
mit PP ohne Rahmen 750,00 €

Wilmersdorfer Straße, Ecke
Bismarckstraße, 2011
Baryt Handabzug
Auflage 12
Bildmass 30 X 40 cm
mit PP ohne Rahmen 750,00 €



Nostitzstraße, Ecke Gneisenau-
straße, 2012
Baryt Handabzug
Auflage 12
Bildmass 30 X 40 cm
mit PP ohne Rahmen 750,00 €

Zillestraße, Ecke Wilmersdorfer
Straße, 2013, Abriß und Neube-
bauung 2014
Baryt Handabzug
Auflage 12
Bildmass 30 X 40 cm
mit PP ohne Rahmen 750,00 €



Tempelherrenstraße, Ecke
Johanniterstraße, 2008
Baryt Handabzug
Auflage 12
Bildmass 30 X 40 cm
mit PP ohne Rahmen 750,00 €

Suarezstraße, Ecke Steifensand-
straße, 2008, Neubebauung
2014
Baryt Handabzug
Auflage 12
Bildmass 30 X 40 cm
mit PP ohne Rahmen 750,00 €



Kaiserdamm, Ecke Witzle-
benstraße, 2012, alle Läden
entmietet 2014
Baryt Handabzug
Auflage 12
Bildmass 30 X 40 cm
mit PP ohne Rahmen 750,00 €

Hohenzollerndamm, Ecke
Uhlandstraße, 2012, Abriß und
Neubebauung 2014
Baryt Handabzug
Auflage 12
Bildmass 30 X 40 cm
mit PP ohne Rahmen 750,00 €



Motzstraße, Ecke Eisenacher
Straße
Baryt Handabzug
Auflage 12
Bildmass 30 X 40 cm
mit PP ohne Rahmen 750,00 €

Wilmersdorfer Straße, Ecke
Goethestraße, 2013
Baryt Handabzug
Auflage 12
Bildmass 30 X 40 cm
mit PP ohne Rahmen 750,00 €



Zwölf Schwarzweiß Fotografien in eigenhändigen Abzügen auf Barytpapier 30x40 cm. Auflage je Motiv auf 12 Abzüge (gleich welcher Größe) limitiert. Je Abzug wie ausgestellt in Passepartout (Museumskarton) ohne Rahmen 750,-, der Gesamtblock mit allen zwölf Fotografien 8000,- Euro.

BERLIN PHOTOGRAPHY

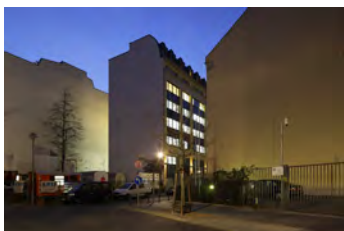
AUSSTELLUNG 1

ANDREAS MUHS | SCHÖNE STADT | PREISLISTE



Legiendamm, 2011
Digital Print
Auflage 10/2 E.A.
Bildmaß 42 x 63 cm
Blattmaß 50 x 70 cm
Ohne Rahmen, kaschiert 480,00 €
Mit Rahmen, kaschiert 530,00 €

Landsberger Allee, 2011
Digital Print
Auflage 10/2 E.A.
Bildmaß 42 x 63 cm
Blattmaß 50 x 70 cm
Ohne Rahmen, kaschiert 480,00 €
Mit Rahmen, kaschiert 530,00 €



Niederwallstraße, 2011
Digital Print
Auflage 10/2 E.A.
Bildmaß 42 x 63 cm
Blattmaß 50 x 70 cm
Ohne Rahmen, kaschiert 480,00 €
Mit Rahmen, kaschiert 530,00 €

Leipziger Platz, 2012
Digital Print
Auflage 10/2 E.A.
Bildmaß 42 x 63 cm
Blattmaß 50 x 70 cm
Ohne Rahmen, kaschiert 480,00 €
Mit Rahmen, kaschiert 530,00 €



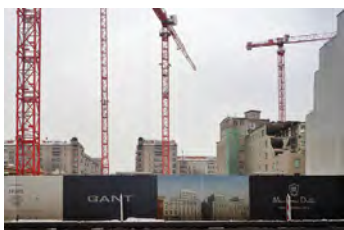
Holteistraße, 2012
Digital Print
Auflage 10/2 E.A.
Bildmaß 42 x 63 cm
Blattmaß 50 x 70 cm
Ohne Rahmen, kaschiert 480,00 €
Mit Rahmen, kaschiert 530,00 €

Gontardstraße, 2013
Digital Print
Auflage 10/2 E.A.
Bildmaß 42 x 63 cm
Blattmaß 50 x 70 cm
Ohne Rahmen, kaschiert 480,00 €
Mit Rahmen, kaschiert 530,00 €



Breitscheidplatz, 2011
Digital Print
Auflage 10/2 E.A.
Bildmaß 42 x 63 cm
Blattmaß 50 x 70 cm
Ohne Rahmen, kaschiert 480,00 €
Mit Rahmen, kaschiert 530,00 €

Dircksenstrasse, 2011
Digital Print
Auflage 10/2 E.A.
Bildmaß 42 x 63 cm
Blattmaß 50 x 70 cm
Ohne Rahmen, kaschiert 480,00 €
Mit Rahmen, kaschiert 530,00 €



Leipziger Straße, 2013
Digital Print
Auflage 10/2 E.A.
Bildmaß 42 x 63 cm
Blattmaß 50 x 70 cm
Ohne Rahmen, kaschiert 480,00 €
Mit Rahmen, kaschiert 530,00 €

Französische Straße, 2013
Digital Print
Auflage 10/2 E.A.
Bildmaß 42 x 63 cm
Blattmaß 50 x 70 cm
Ohne Rahmen, kaschiert 480,00 €
Mit Rahmen, kaschiert 530,00 €



BERLIN PHOTOGRAPHY

AUSSTELLUNG 1

ARND WEIDER | AISTHESIS | PREISLISTE



Aisthesis #1, 2011
Auflage 15 Exemplare + 2 ap
Pigment-Print auf Barytpapier
Bildmass 58 x 40 cm
Preis ohne Rahmen 770,00 €
Preis mit Rahmen 850,00 €

Aisthesis #2, 2011
Auflage 15 Exemplare + 2 ap
Pigment-Print auf Barytpapier
Bildmass 58 x 40 cm
Preis ohne Rahmen 770,00 €
Preis mit Rahmen 850,00 €



Aisthesis #3, 2011
Auflage 15 Exemplare + 2 ap
Pigment-Print auf Barytpapier
Bildmass 58 x 40 cm
Preis ohne Rahmen 770,00 €
Preis mit Rahmen 850,00 €

Aisthesis #4, 2011
Auflage 15 Exemplare + 2 ap
Pigment-Print auf Barytpapier
Bildmass 58 x 40 cm
Preis ohne Rahmen 770,00 €
Preis mit Rahmen 850,00 €



Aisthesis #5, 2012
Auflage 15 Exemplare + 2 ap
Pigment-Print auf Barytpapier
Bildmass 58 x 40 cm
Preis ohne Rahmen 770,00 €
Preis mit Rahmen 850,00 €

Aisthesis #6, 2014
Auflage 15 Exemplare + 2 ap
Pigment-Print auf Barytpapier
Bildmass 58 x 40 cm
Preis ohne Rahmen 770,00 €
Preis mit Rahmen 850,00 €



Aisthesis #7, 2013
Auflage 15 Exemplare + 2 ap
Pigment-Print auf Barytpapier
Bildmass 58 x 40 cm
Preis ohne Rahmen 770,00 €
Preis mit Rahmen 850,00 €

Aisthesis #8, 2013
Auflage 15 Exemplare + 2 ap
Pigment-Print auf Barytpapier
Bildmass 58 x 40 cm
Preis ohne Rahmen 770,00 €
Preis mit Rahmen 850,00 €



Aisthesis #9, 2014
Auflage 15 Exemplare + 2 ap
Pigment-Print auf Barytpapier
Bildmass 58 x 40 cm
Preis ohne Rahmen 770,00 €
Preis mit Rahmen 850,00 €

Aisthesis #10, 2014
Auflage 15 Exemplare + 2 ap
Pigment-Print auf Barytpapier
Bildmass 58 x 40 cm
Preis ohne Rahmen 770,00 €
Preis mit Rahmen 850,00 €



Aisthesis #11, 2014
Auflage 15 Exemplare + 2 ap
Pigment-Print auf Barytpapier
Bildmass 58 x 40 cm
Preis ohne Rahmen 770,00 €
Preis mit Rahmen 850,00 €

Aisthesis #12, 2014
Auflage 15 Exemplare + 2 ap
Ausbelichtung auf Fotopapier
Bildmass 58 x 40 cm
Preis ohne Rahmen 1050,00 €
Preis mit Rahmen 1200,00 €



BERLIN PHOTOGRAPHY

AUSSTELLUNG 1

ANDREW ALBERTS | PROJEKTbeschreibung

STADT UND MONUMENT

Das Projekt Stadt und Monument für die Ausstellung Berlin Photography besteht aus zwei Serien und thematisiert die Verwandlung namenloser Objekte der Stadt zu Monumenten des Alltäglichen, durch die Mittel der Fotografie. Ausschnitt und Standpunkt erzeugen einen Zustand der Überhöhung, der mit der Gewöhnlichkeit des Gegenstandes im Dialog steht.

Serie 1

In der rudimentären Landschaft der Peripherie wird der banale Zweckbau zum Wahrzeichen einer aufgelösten Sinnhaftigkeit. Leere und Textur der horizontalen Flächen stoßen unvermittelt auf maßstabslose Vertikalität und erzeugen einen Raum ohne Relation.

Serie 2

Das Monströse und Ungeliebte ist in der Stadt zugleich Heimat, Farbe und Form. Der Blick auf das Detail eröffnet eine skulpturale Welt, zusammengesetzt aus Elementen des täglichen Gebrauchs.

E-Mail: andrew.d.alberts@gmail.com

ANDRÉ KIRCHNER | PROJEKTbeschreibung

Berliner Ecken

Schwarzweißfotografien im Großformat von 2008 bis 2013

Es gab sie also doch noch, die guten alten Ecken West-Berlins, -offene Ecken ohne Eckgebäude, im Krieg zerbombt, von der Nachkriegs-Stadtplanung freigehalten für bessere Zeiten -, die ich 1988 und 1989 eher unbewusst als Symbol der unvollständigen, weil geteilten Stadt fotografiert hatte. Damals faszinierte mich besonders die spontane Vegetation in den durch die Brandgiebel der Nachbarhäuser scharf umrissenen Leerräumen der Architektur: Birkenhaine und Baracken, Mülltonnen und Tankstellen hinter Jägerzäunen.

Als ich zwanzig Jahre später das Thema wieder aufgriff, fand ich gut ein Drittel der alten Ecksituationen (von über hundert damals fotografierten) neu bebaut oder zumindest stark verändert vor, entdeckte aber noch viel mehr dieser einst so stadtbildprägenden Nichtecken, die ich damals übersehen oder nicht in die Auswahl einbezogen hatte.

Neben den Vergleichsaufnahmen vieler mittlerweile wieder bebauten Ecken machte ich mich also von neuem an die Fotografie der „alten Ecken“ West-Berlins – im Ostteil der Stadt waren sie nicht so typisch -, die in den Zeiten des allgegenwärtigen Baubooms noch absurder erscheinen als sie es immer schon waren.

E-Mail: mail@kirchner-phot.de

Internet: www.kirchner-phot.de

BERLIN PHOTOGRAPHY

AUSSTELLUNG 1

ANDREAS MUHS | PROJEKTbeschreibung

SCHÖNE STADT

Mit „Schöne Stadt“ führe ich meine Dokumentation der Veränderungen in Berlins Stadtbild konsequent weiter. Nach den Serien „Berlin - Die Frühen Neunziger“ (1989-1995), „Der Neue Potsdamer Platz“ (1994-1998), „restmodern“ (2001-2009) und „Rest-Berlin“ (2009-2010) halte ich in „Schöne Stadt“ (2011-2013) mit den Stilmitteln der Architekturfotografie Zustände fest, die nur für einen kurzen Moment das Stadtbild beeinflussen.

Die letzten Brüche im Stadtbild, die Berlin so sehr geprägt haben, werden durch eine entfesselte Bautätigkeit der letzten Jahre geschlossen. Dabei bin ich mir unsicher, ob das fertige Objekt, der endgültige Zustand ästhetisch überlegen ist.

E-Mail: mail@muhs.de
Internet: www.muhs.de

ARND WEIDER | PROJEKTbeschreibung

AISTHESIS

Bei meiner Arbeit Aisthesis handelt es sich um den Versuch, eine Ganzheitlichkeit der Wahrnehmung meiner Wirklichkeit mittels Fotografie herzustellen.

Wir werden über Medien zu jeder Zeit mit schlechten Nachrichten über Kriege, Artensterben, Klimaerwärmung, Überbevölkerung, Naturzerstörung, Wirtschaftskrisen, gegenwärtigen und kommenden Krisen konfrontiert. In einer Zeit der Radikalisierung und Separierung der Gesellschaft und unserer Lebensräume, des inneren Rückzuges des Einzelnen, mit einem öffentlich vermittelten Zukunftsbild, das prognostisch überwiegend fatal ist, habe ich eine intuitive Sichtweise gesucht, um die latenten, subtilen Gefühle der Unruhe, der unterschwelligsten Ängste und die damit verbundene Einsamkeit darzustellen. Das Leben und unsere Lebensräume werden in zunehmenden Maße nach Effizienzkriterien bewertet und nicht nach Lebensqualität.

Ich hoffe, dass mit der Wahrnehmung des heutigen Zustandes eine neue Einstellung zum Leben resultiert, die zu einem neuen Gleichgewicht des Lebens führen kann.

Fotografieren ist für mich ein kontemplativer Moment, ein Verschmelzen äußerer und innerer Wahrnehmung.

„Wir leben nicht in einem homogenen leeren Raum, sondern in einem Raum, der mit Qualitäten aufgeladen ist, der vielleicht auch von Phantasmen bevölkert ist. Der Raum unserer ersten Wahrnehmung, der Raum unserer Träume, der Raum unserer Leidenschaften - sie enthalten in sich gleichsam innere Qualitäten ...“

Für diese Serie habe ich Bilder ausgewählt, die durch eine ausgeprägt intuitive Herangehensweise entstanden sind. Aisthesis meint eine Wahrnehmung, die sich nicht nur auf das sinnliche Erfassen beschränkt, sondern auch das innere Empfinden einschließt.

Ich benutze Fotografie als Möglichkeit, dass „Optisch-Unbewusste“ sichtbar zu machen und fernab des Rationalen, Objektivierbaren, in der „physikfreien Zone“ das Surreale / Mystische des in der Zeit eingefrorenen Momentes zu zeigen.

Bei den Fotografien handelt es sich um analoge Großformatfotografien, die im Zeitraum 2011-2014 in Berlin entstanden sind. Die Prints sind Pigmentprints oder Ausbelichtungen in den Größen 40cm x 58cm, bzw. 100cm x 80cm.

E-Mail: mail@kirchner-phot.de
Internet: www.kirchner-phot.de